



# RoboCoach

## 使用介紹

Sport AI Lab



# 登入界面

通過已經添加的用戶名和密碼進行登陸使用



The image shows a mobile application login screen for 'RoboCoach'. At the top, there is a logo featuring a white silhouette of a person running inside an orange rounded square, with the text 'RoboCoach' below it. Below the logo are two input fields: '用戶名稱' (Username) containing 'kenleungc3db' and '密碼' (Password) which is empty. A green checkmark and the text '記住登入資料' (Remember login info) are located below the password field. A blue button labeled '登入' (Login) is positioned below the input fields. At the bottom, there is a link for '以訪客模式登入' (Login as guest) with a sub-link '忘記密碼' (Forgot password) underneath it. The interface is framed by a grey border, and there are decorative orange and blue wavy shapes on the left and right sides of the screen.

通過訪客模式體驗應用功能



# 主頁

改變日期, 查看運動計劃

教師在 Robocoach 網頁客戶端添加的任務將會被添加到學生應用主頁



點擊查看使用教程

點擊相應的運動卡片進入準備界面



# 主頁(應用指南)

- 指南會在學生進入應用後進行顯示和引導。
- 在學生熟悉應用操作後可關閉應用指南。
- 亦可通過教程按鈕重新開啓指南



# 運動準備界面

AI運動界面使用指南

運動資訊



模式選擇

- 默認
- 限時
- 考試

點擊開始進入默認運動模式，  
通過上方開關啓用其他模式。

# 運動準備界面

## 計時模式



## 考試模式



在計時模式和考試模式中，系統會根據時間長度，結束運動環節

運動結束



輸出視頻文件

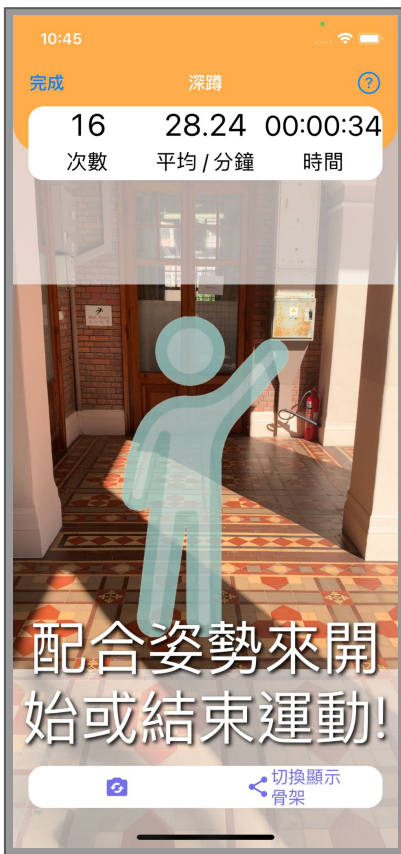


儲存到本地相冊



# 運動界面

點擊完成按鈕，離開界面



運動數據記錄窗口



運動AI 識別區



前後置鏡頭切換以及  
骨架顯示切換按鈕



## 注意事項：

- 將裝置放置在平穩的位置
- 在使用時應開啓照相機權限
- 開始前應測試前後置鏡頭的效果
- 開始後學生應在識別區內進行運動
- 在運動時應該避免離開界面

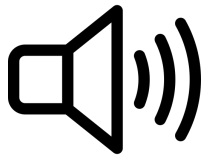
# 運動界面(倒數)

- 運動 AI 會讀取會學生準備動作，進入倒數階段。
- 足夠的倒數時間，讓學生可以做好預備姿勢
- 同理，學生可以通過準備動作來結束運動環節

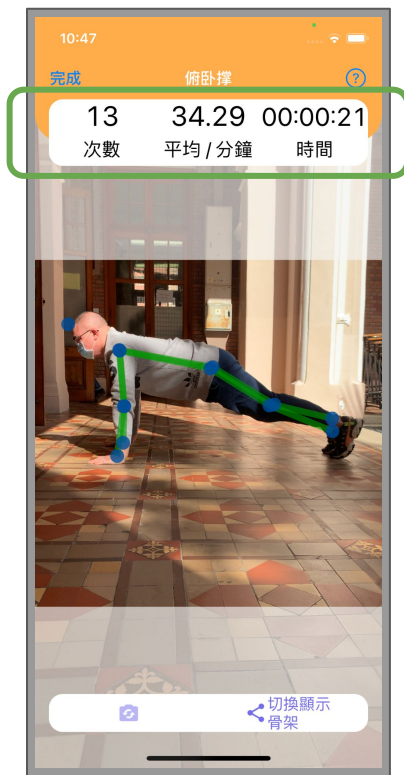




# 運動界面

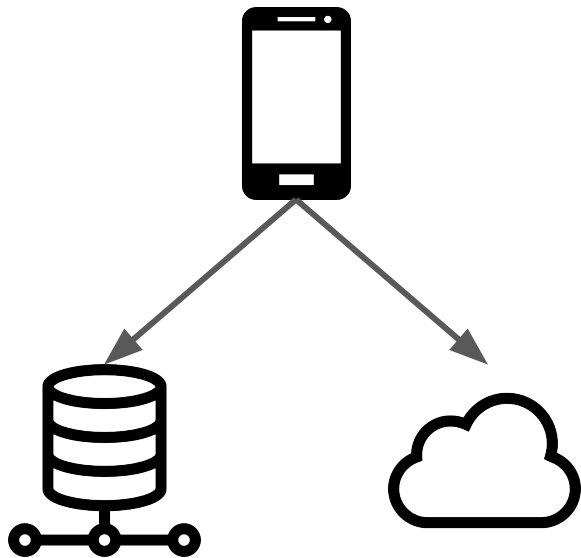


運動 AI 根據學生的動作  
改變進行數據更新，以  
及進行聲音提示



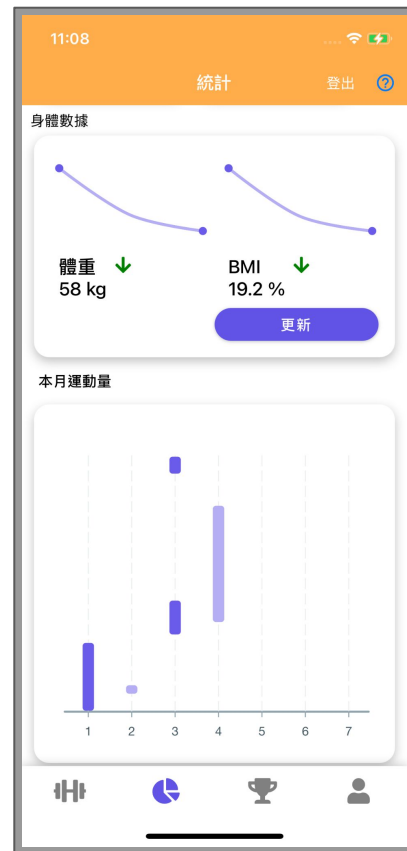
# 運動界面

運動結束後，數據會儲存至裝置。  
在有網絡鏈接的情況下，裝置會將  
數據上傳至雲端。若無網絡鏈接，  
則會等待下次鏈接時上傳。



# 數據分析界面

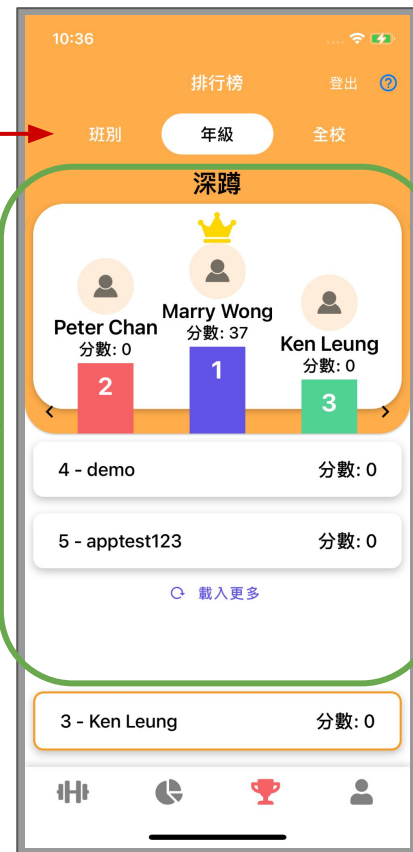
- 運動數據 (總共, 本月, 本周)
  - 分鐘
  - 分數
  - 卡路裏
- 身體數據
  - 通過 AI 計算數值變化
  - 可進行手動數值更新
- 本月運動量
  - 記錄運動時段與運動量



# 排行榜界面

選擇組別排行

左右滑動查看各類運動在該組別的排行



個人排行以及分數顯示



# 個人信息以及設定界面

個人信息



運動量統計卡片

- 查看運動進程



支援(主要功能)

- 語言和主題設定
- 應用使用說明
- 應用數據以及設定清除

